



平塚市地域包括支援センター みなと (高齢者よろず相談センター)

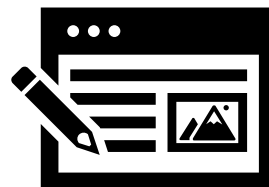
ゴールデンウィーク休業のお知らせ

いつも、平塚市地域包括支援センター **みなと** をご利用いただき、誠にありがとうございます。

GWの休業日と連絡先について、お知らせいたします。

● 休業日

4/28 (火)	4/29 (水)	4/30 (木)				
通常	休	通常				
5/1 (金)	5/2 (土)	5/3 (日)	5/4 (月)	5/5 (火)	5/6 (水)	5/7 (木)
通常	休	休	休	休	休	通常



● 連絡先

TEL **0463-73-5422** にかけていただき、**5回以上コール**お願いいたします。**電話が転送**されます。
すぐに応答できない場合は、折り返しかけ直しいたします。

(折り返しは、携帯番号のこともございます。)

皆さまには大変ご迷惑をおかけいたしますが、
何とぞご理解くださいますようお願い申し上げます。



令和8年4月吉日

平塚市地域包括支援センターみなと
所長 中戸川 麻紀