



2020年2月10日

済生会湘南平塚病院
クリニカルインディケーター

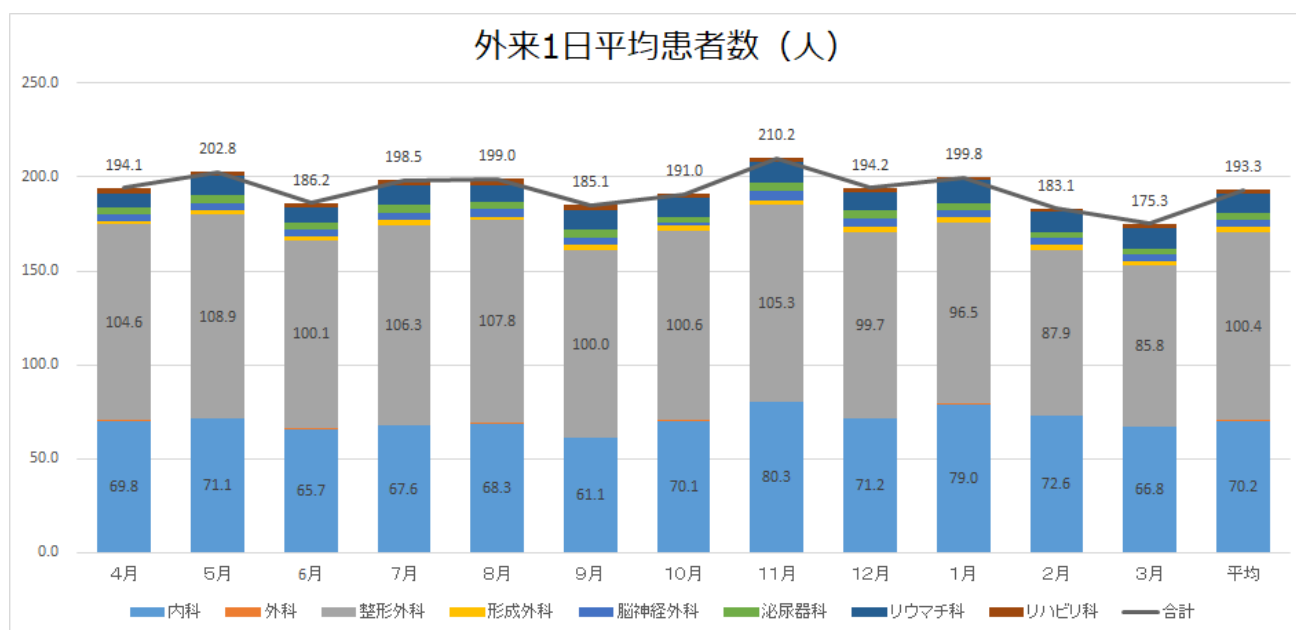
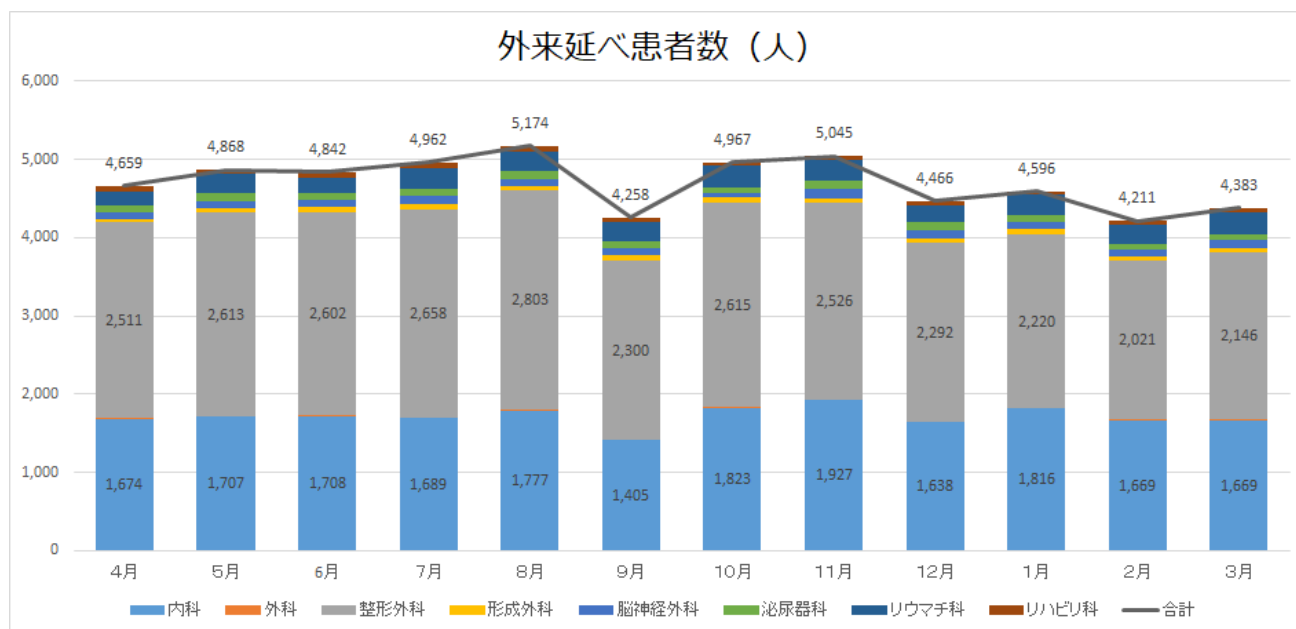
2018年度版

目次

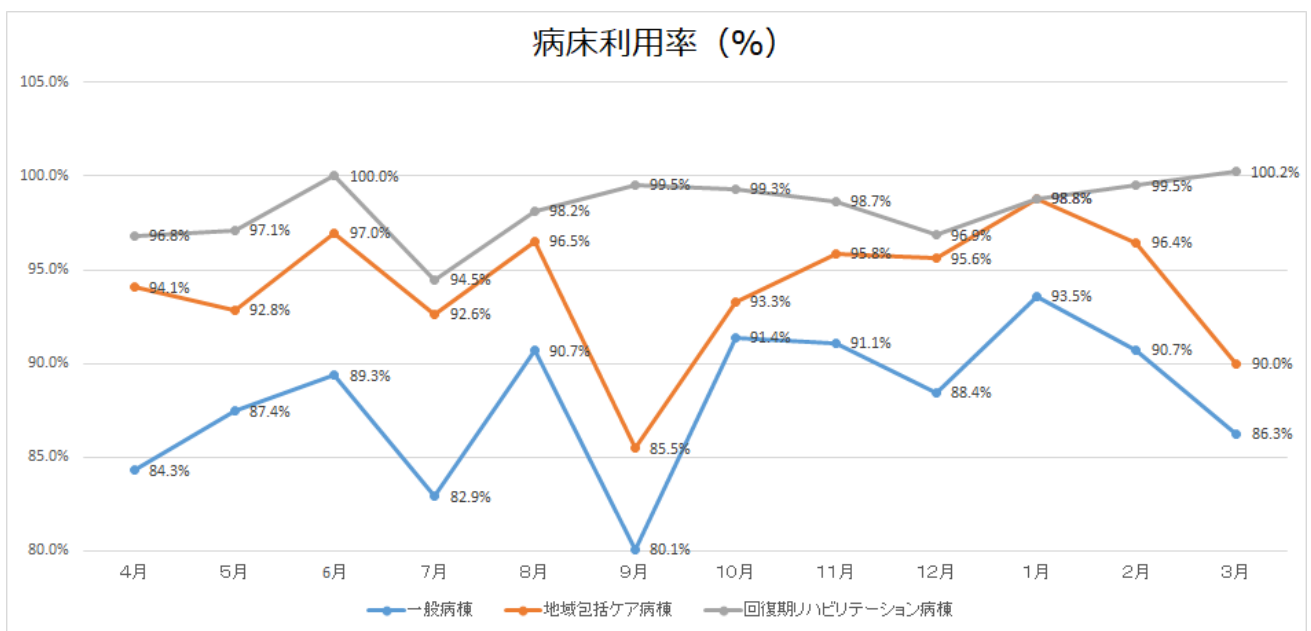
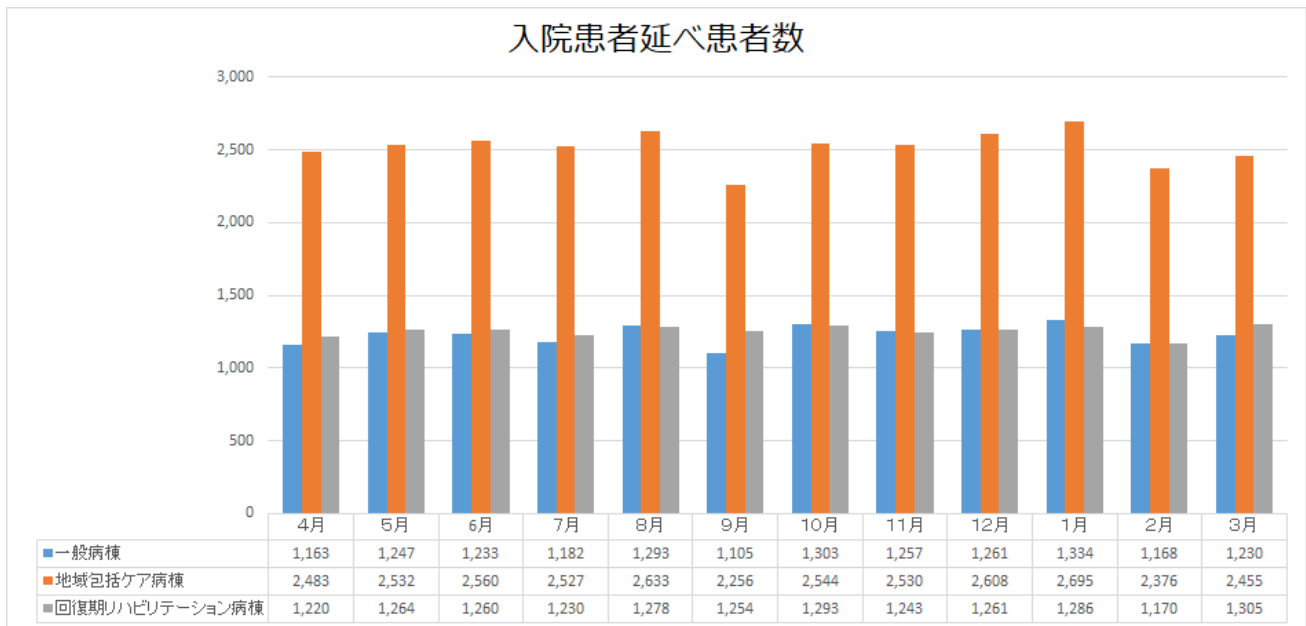
2018年度	臨床インディケータ	2
2018年度	外来患者数	2
2018年度	入院患者数	3
2018年度	病棟機能別の入院ルート別件数・割合	4
2018年度	病棟機能別の退院先件数・割合	5
2018年度	紹介患者数	6
2018年度	検査依頼件数（医療機器地域共同利用）	6
2018年度	リハビリテーションの年間実績	7

2018年度 クリニカルインディケーター

2018年度 外来患者数

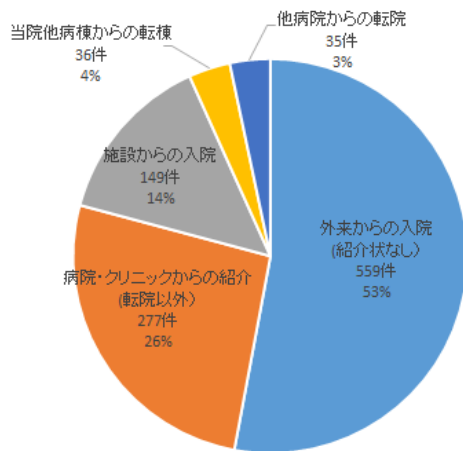


2018年度 入院患者数

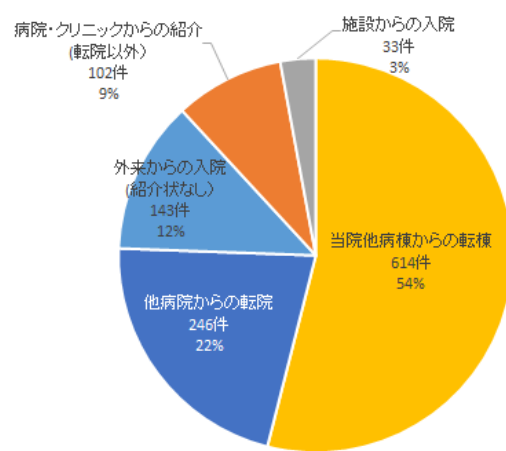


2018年度 病棟機能別の入院ルート別件数・割合

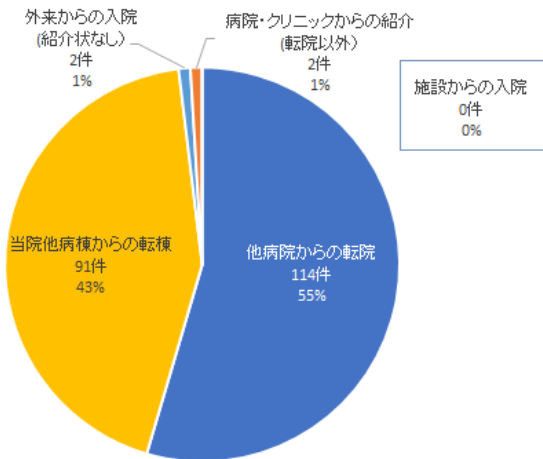
急性期一般入院料



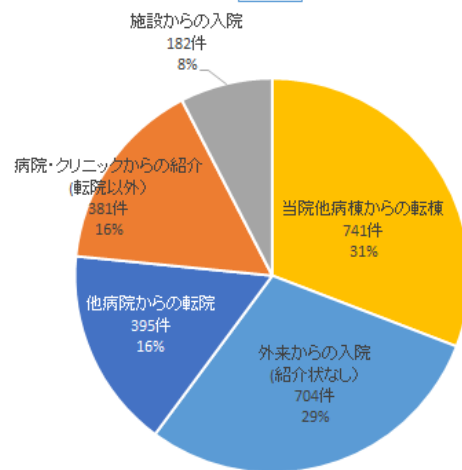
地域包括ケア病棟



回復期リハビリテーション病棟

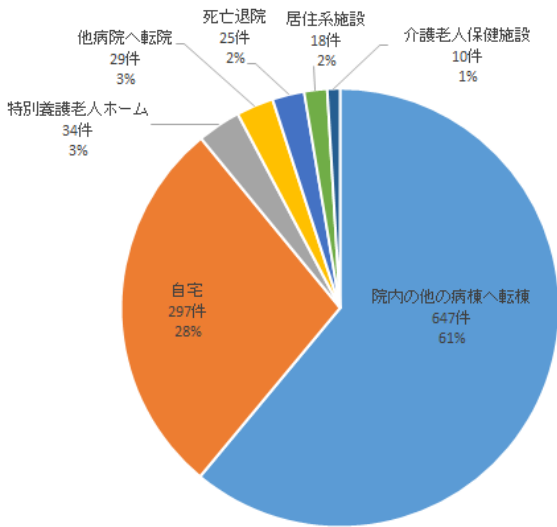


全体

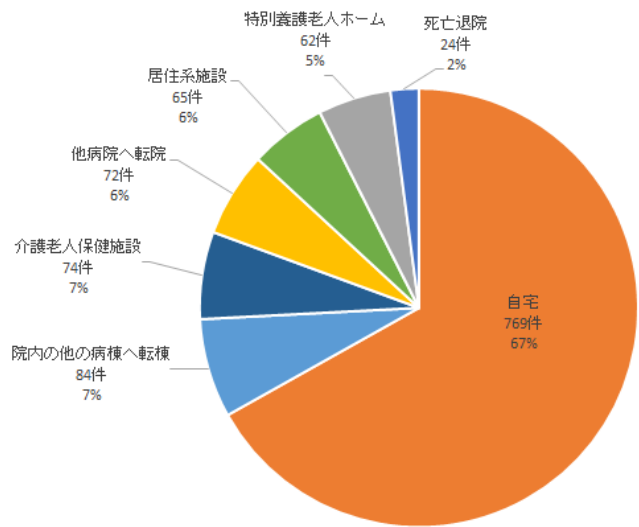


2018年度 病棟機能別の退院先件数・割合

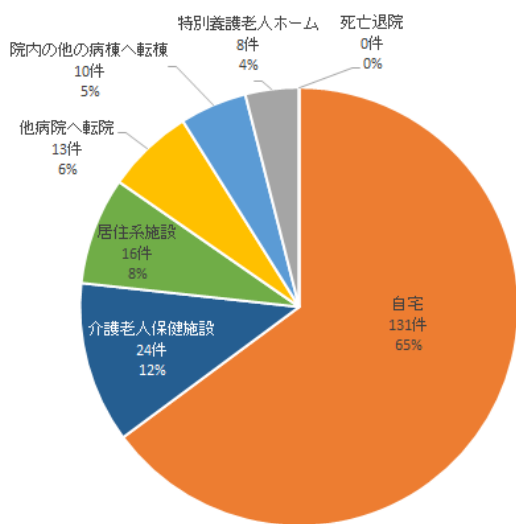
急性期一般入院料 (1病棟 46床)



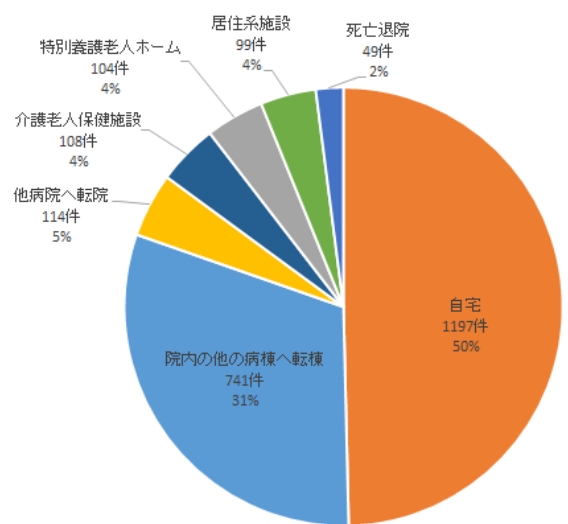
地域包括ケア病棟 (2病棟 88床)



回復期リハビリテーション病棟 (1病棟 42床)

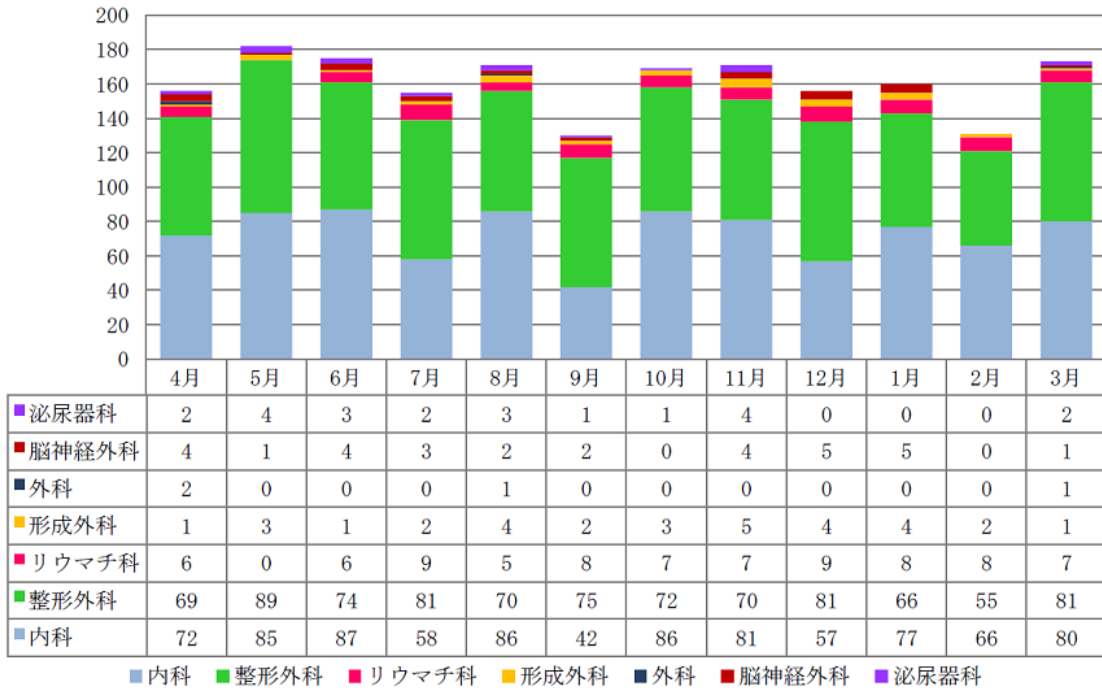


全体 (4病棟 176床)



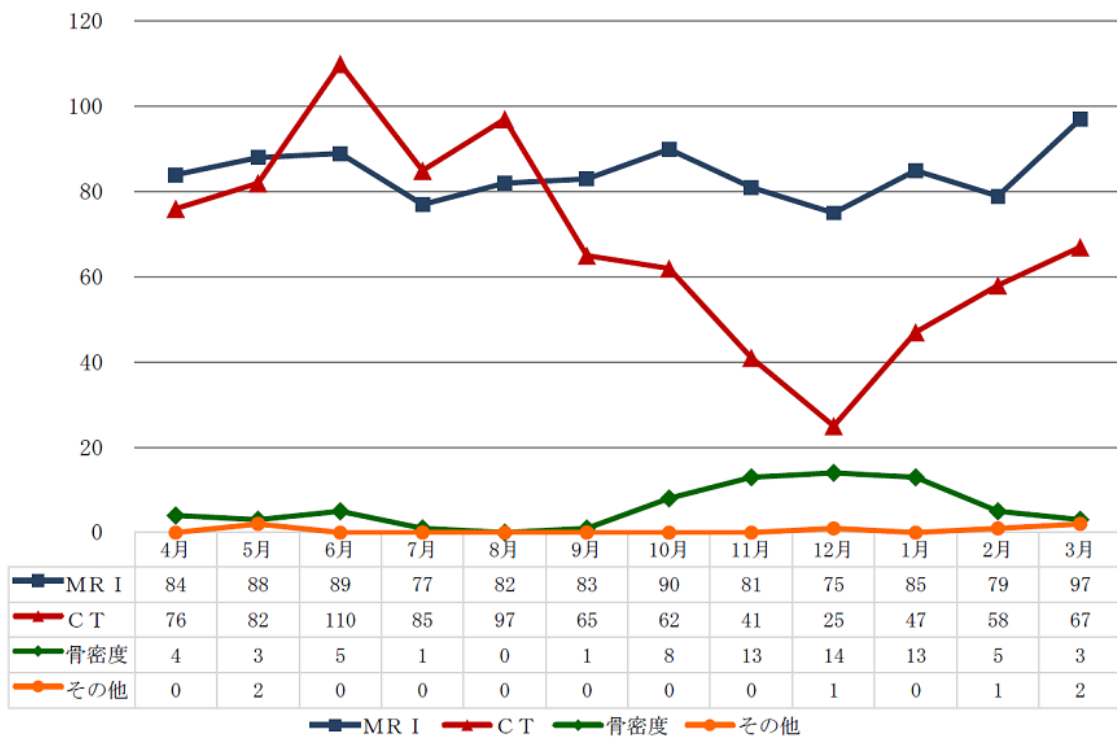
2018年度 紹介患者数

紹介患者数（科別）



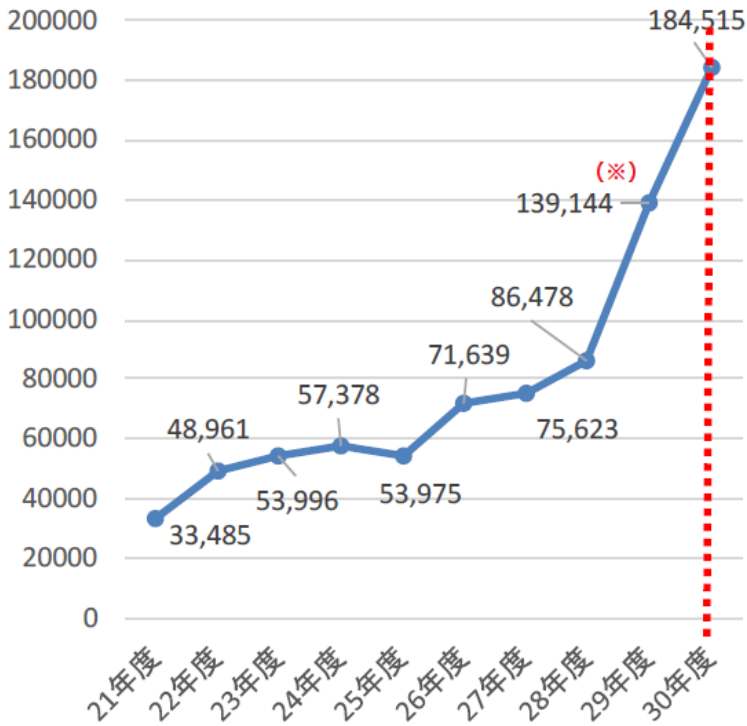
2018年度 検査依頼件数（医療機器地域共同利用）

医療機関からの検査依頼件数



2018年度 リハビリテーションの年間実績

年度別合計取得単位数



※平成29年7月 新病院へ移転

疾患別リハビリ実施単位数

