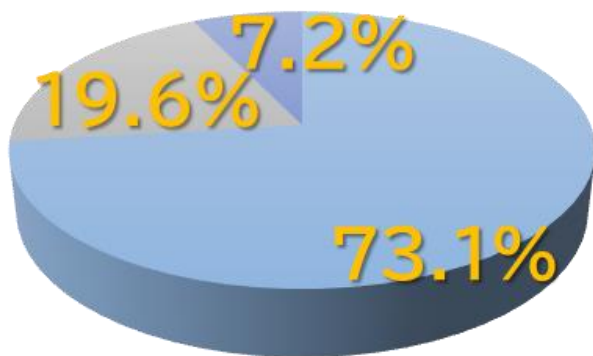


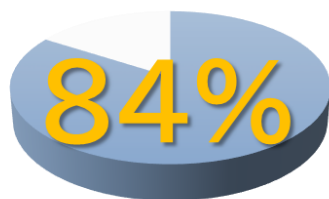
## 回復期リハビリテーション病棟編



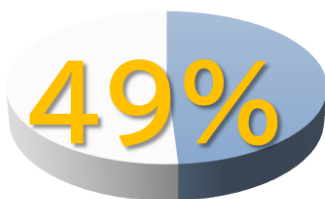
- 脳血管疾患
- 運動器疾患
- 廃用症候群



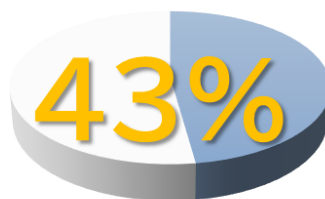
在宅復帰率  
施設基準70%



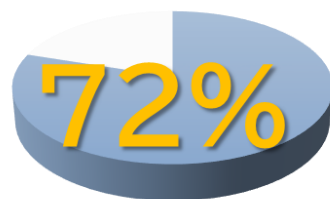
実績指数  
施設基準40%



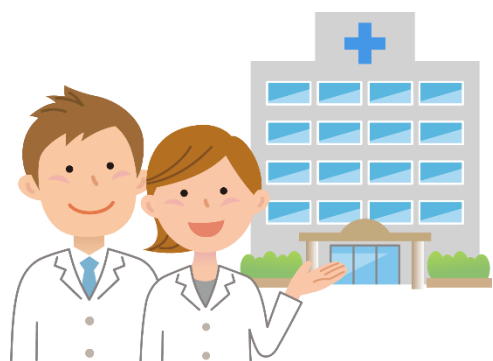
重症者患者受入  
施設基準30%



重症者改善率  
施設基準30%



## 回復期リハビリテーション病棟へ 他院より転院してきた患者さんの数(院内転棟を除く)



314

79.2

患者さんの平均年齢  
男性 76.7 女性 81.1

神奈川県内より 310

神奈川県外より 4



## 1,631

入院患者数(実数)

一般急性期病棟 679人  
地域包括ケア病棟 515人  
回復期リハビリテーション病棟 437人



## 1,616

退院患者数(実数)

一般急性期病棟 670人  
地域包括ケア病棟 510人  
回復期リハビリテーション病棟 436人

## 38,195

外来患者数(延べ)



一日平均 143.1人

## 1,381

紹介患者数(検査除く)



内科 731人  
整形外科 409人

## 289

行った手術の件数

脊椎センター 205件  
整形外科 84件



## 1,293

検査紹介患者

CT 837人  
MRI 404人

## 176

済生会湘南平塚病院  
ベッドの数

一般急性期病棟 42床  
地域包括ケア病棟 46床  
回復期リハビリテーション病棟 88床



## 約400

済生会湘南平塚病院で  
働く人の数



済生会は日本で最大の  
社会福祉法人です

## 1



100年前から活動している  
全国で64,000人の仲間が働く

平塚市内にある  
関連施設の数

## 5

- ・ 済生会湘南苑(介護老人保健施設)
- ・ 済生会平塚訪問看護ステーション
- ・ 平塚市袖ヶ浜デｲｰビスセンター
- ・ よろず相談センターみなと